



## УБЕЖДЕННЫЙ ТЕХНАРЬ

*Обзор рынка акций Сбербанка, Газпрома, ГМК НорНикель и Магнита за 16 ноября 2018 года*

*Рекомендации*

**Сбербанк.** Рост бестелесной свечой, и котировки остаются выше уровне скользящей средней ЕМА-55, которая служит уровнем поддержки. При этом «бычий» разрыв 6 ноября на уровне 193 рубля остается незакрытым. В такой ситуации рано говорить о зарождении растущего тренда. Что касается фундаментальных показателей, то российские акции относительно Нефти Брент сейчас недооценены (примерно на 8.3%). Так, «расчетное» значение ( $PTC=18.5 \cdot \text{Брент}$ ) составляет  $67,25 \cdot 18,5=1244.1$  пункта, а биржевое значение находится около 1141.3 пункта. Однако, по примеру 2011-2015 годов, эта недооцененность может сохраняться годами.

**Газпром.** Разрыв вверх и белая свеча. Однако объем торгов не вырос, что говорит, скорее, за коррекционность роста, чем за его трендовость. При этом котировки достигли уровня скользящей средней ЕМА-55, которая сейчас служит уровнем сопротивления и проходит в районе 155 рублей. В такой ситуации более значительного роста мы не ждем. Действительно, месячное снижение разложилось на 5 волн, что предвещает новую волну снижения.

**ГМК НорНикель.** Вчера дивидендный разрыв 28 сентября на уровне 11 755 рублей закрылся. Однако удержаться на этих уровнях не удалось, и день закрылся бестелесной свечой с заметной верхней тенью. В такой ситуации котировки остаются выше уровня скользящей средней ЕМА-89, которая не имеет явно выраженного направления. Таким образом, диапазонный характер торговли может продолжиться.

**Магнит.** Шестая подряд черная свеча. На этот раз при снижении объема торгов. При этом скользящая средняя ЕМА-55 направлена вниз, что говорит о наличии падающего тренда. Более того, пробит уровень поддержки в районе 3 600. В такой ситуации сигналов к окончанию падающего тренда не наблюдается.

1. Рынок торгуется **повышением** цен ко вчерашнему закрытию (выше **200.2/154.2/(11701)<3544>**), в начале торгов **200.2-204.2/154.2-156.4/(11701-11950)<3544-3600>** (вероятно):

- удерживать длинные позиции;
- можно открывать длинные позиции в **Магните** при чередовании вариантов **3-1**, а **Стоп-лосс** около **3517**;
- не открывать короткие позиции.

2. Рынок открывается с **разрыва вверх** (выше **202.6/155.3/(11875)<3571>**) и торгуется выше **204.2/156.4/(11950)<3600>**(маловероятно):

3. Рынок торгуется **понижением** цен ко вчерашнему закрытию (ниже **200.1/154.1/(11701)<3543>**, в начале торгов **200.1-197.9/154.1-151.4/(11701-11555)<3543-3500>** (возможно):

- длинные позиции можно закрыть в любое время, а можно расположить **Стоп-лосс** около **194.7/152.2/(11620)**;
- можно открывать длинные позиции в **Сбербанке** в диапазоне **192.9-193.3**, а **Стоп-лосс** около **191.2**;
- не открывать короткие позиции;
- удерживать короткие позиции.

4. Рынок открывается с **разрыва вниз** (ниже **199.4/152.5/(11628)<3533>**) и торгуется ниже **197.9/151.4/(11555)<3500>**(маловероятно):

5. **Газпром/Сбербанк:** соотношение составляет **0.776**, оставаясь ниже минимума рубежа сентябрь-октября и уровня скользящей средней ЕМА-55. В такой ситуации снижение может продолжиться, хотя рынок уже близко к области перепроданности.

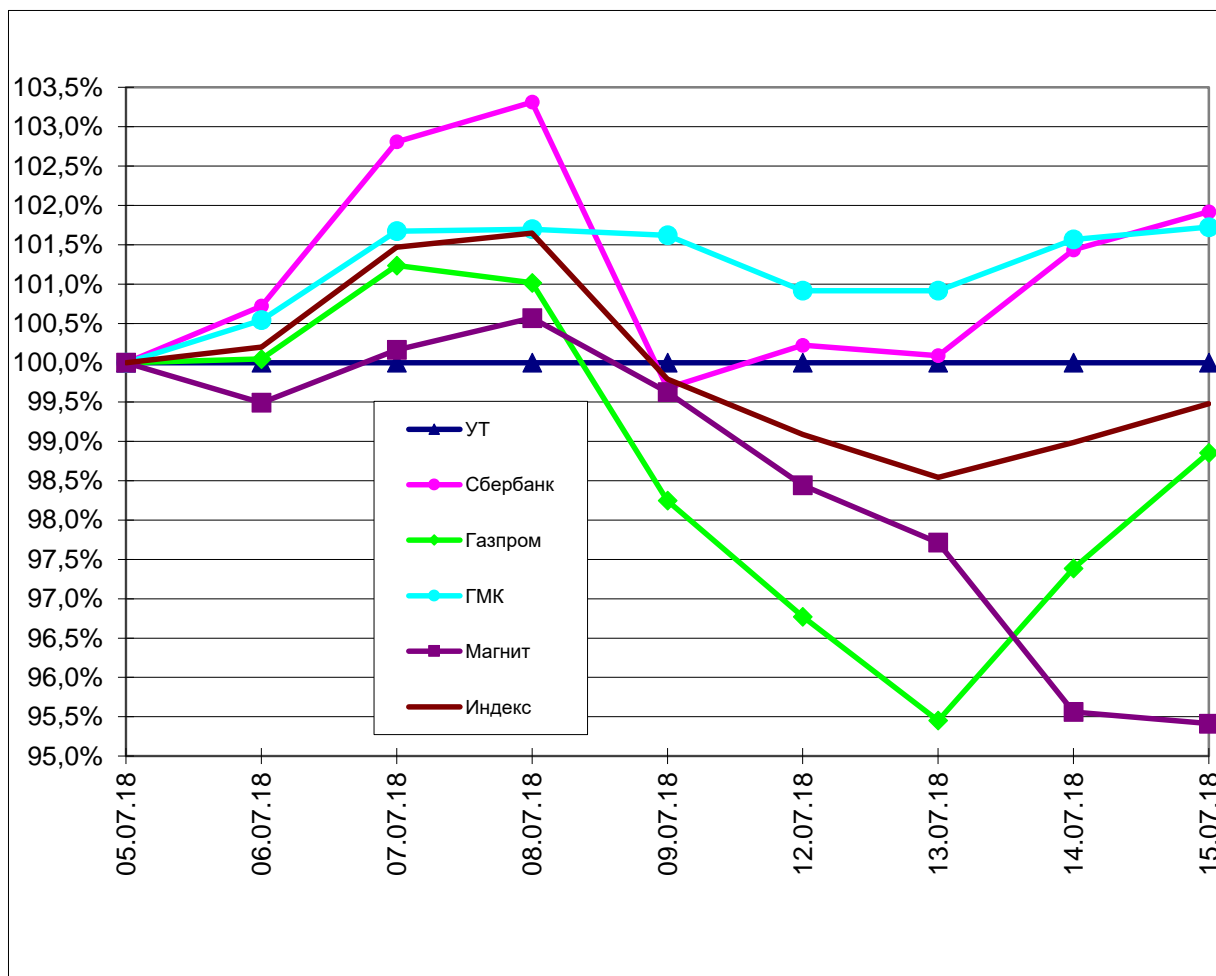


УНИВЕР  
капитал

16 ноября 2018 г.

# ТЕХНИЧЕСКИЙ АНАЛИЗ

График изменения стоимости акций Газпрома, Сбербанка, ГКМ Норникель, Магнита и «Портфеля УТ» \*



\* Акции для сравнения с Портфелем УТ считаются купленными по средневзвешенным ценам 06.11.2018 г.

### График акций Сбербанка



TECH ANALYSIS



График акций Газпрома



График акций ГМК НорНикель

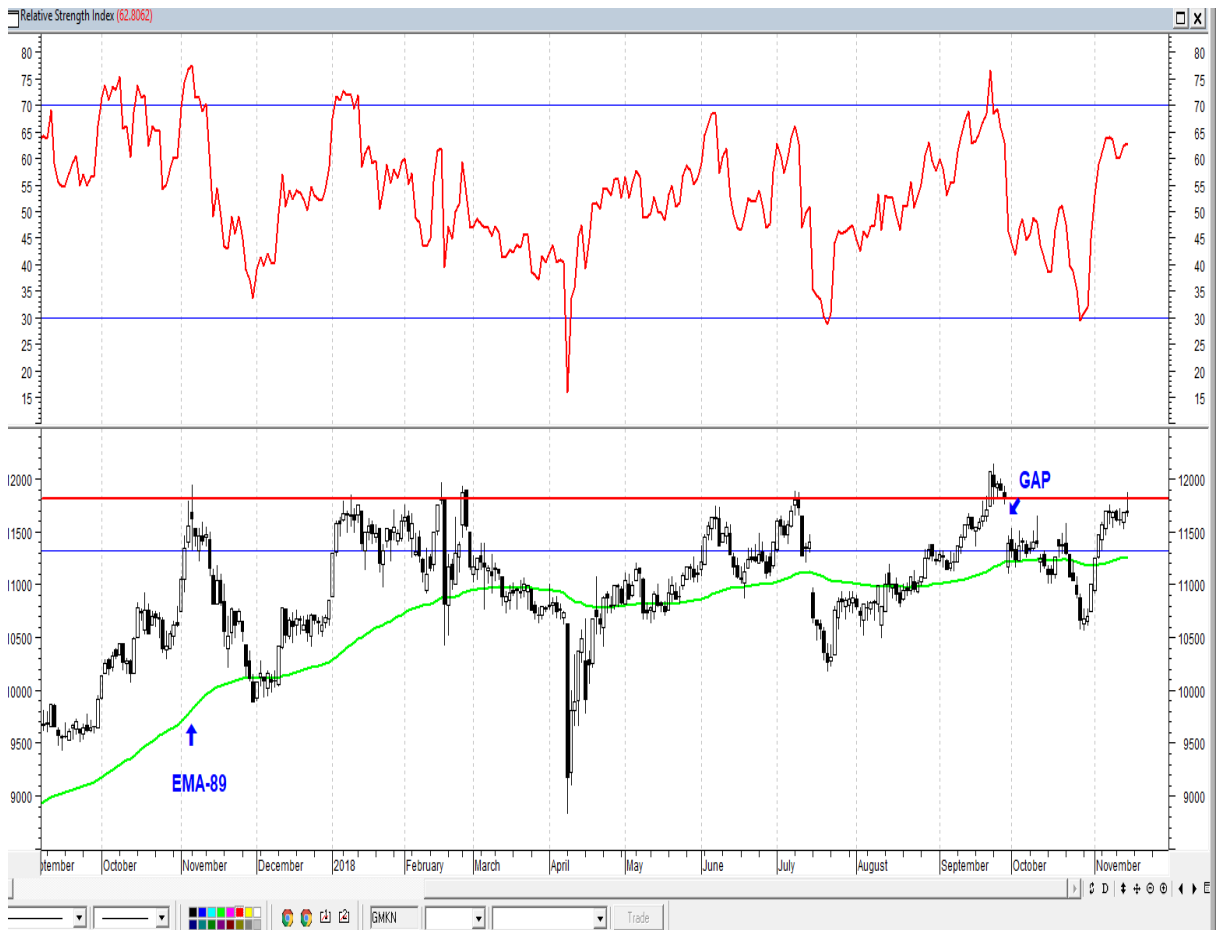
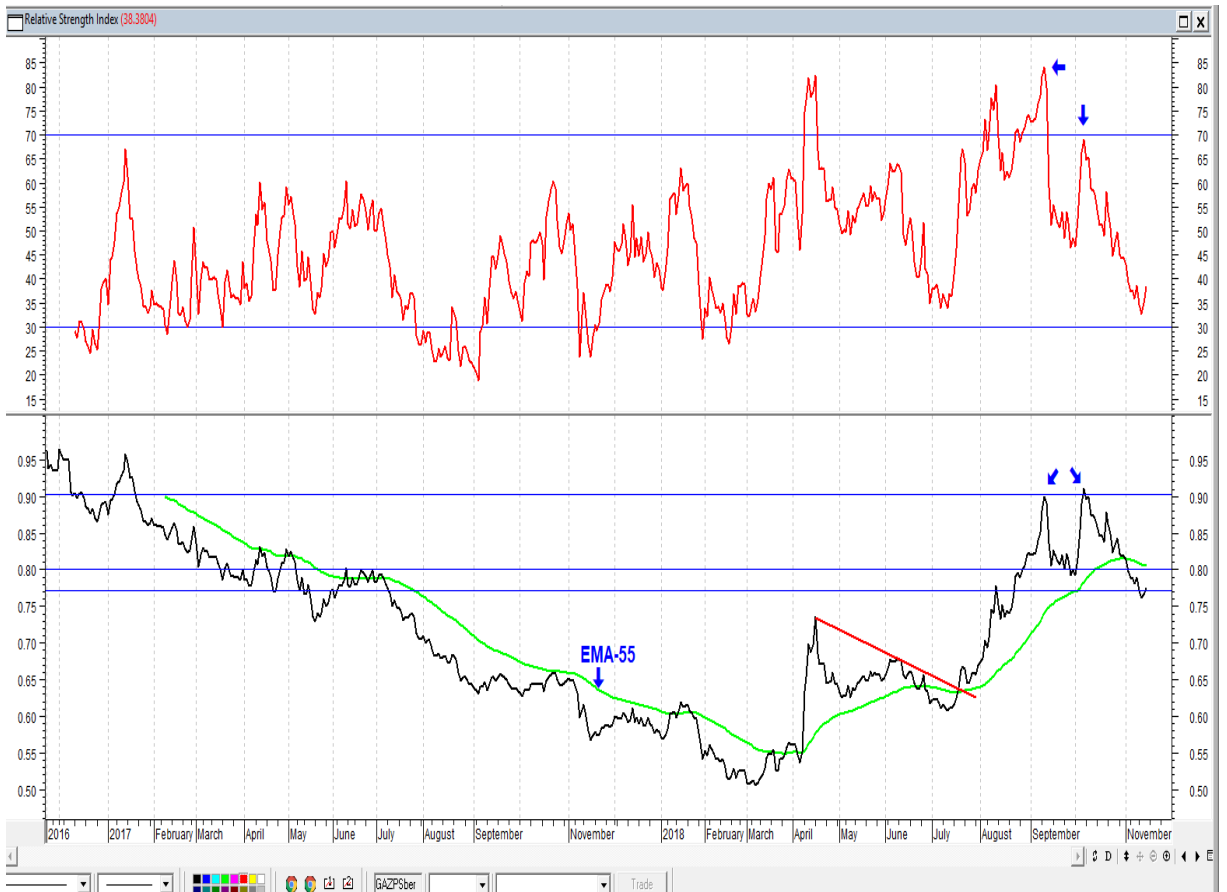




График акций *Магнита*



График соотношения Газпром/Сбербанк





## ОПИСАНИЕ РУБРИКИ

Рубрика "Убежденный технарь" представляет собой ежедневные рекомендации по работе с акциями Сбербанка, Газпрома, ГМК НорНикель и Магнита являющимися на текущий момент одними из самых ликвидных в фондовой секции ММВБ. Данные рекомендации представляют одну из возможных стратегий поведения на фондовом рынке, которую предлагает и использует ведущий рубрики Тарасов Роман. Рекомендации составляются ежедневно до 10.30 по московскому времени. Данная методика является информативной и не может служить указанием к непосредственному совершению сделок с акциями. Данные рекомендации не являются индивидуальными инвестиционными рекомендациями. ООО «УНИВЕР Капитал» не несет ответственности за убытки, которые могут быть получены в результате следования методике «Убежденный технарь».

Для наглядности результатов инвестирования по рекомендациям "Убежденного технаря" предоставляется график изменения стоимости «Портфеля УТ», управление которым осуществляется на основании данной методики.

**Начало управления – 06 ноября 2018 года.**

**Первоначальный объем – 5 000 000 рублей.**

**Комиссия по операциям составляет 0.118%**

Теперь Вы ежедневно можете видеть, как работает методика "Убежденный технарь", а также текущее состояние «Портфеля УТ».

В случае Вашей заинтересованности в сотрудничестве на фондовом рынке ООО «УНИВЕР Капитал» и получении персональных рекомендаций от профессиональных портфельных управляющих просим Вас обращаться в Департамент брокерского обслуживания или в региональное представительство ООО «УНИВЕР Капитал» в Вашем городе.

Если Вы не хотите получать рассылку аналитических материалов, то просьба сообщить об этом по e-mail: [msapatova@univer.ru](mailto:msapatova@univer.ru).



УНИВЕР  
капитал

16 ноября 2018 г.

ТЕХНИЧЕСКИЙ АНАЛИЗ

## ООО «УНИВЕР Капитал»

- ✓ Собственный капитал превышает 700 млн RUB;
- ✓ Входит в ТОП-5 операторов ПАО Московская Биржа;
- ✓ Торговый оборот на ПАО Московская Биржа по итогам 2017 г. – более 11,0 трлн RUB;
- ✓ Участник торгов ПАО Московская Биржа, ПАО Санкт-Петербургская биржа, АО Национальная Товарная Биржа, АО Казахстанская фондовая биржа (KASE).

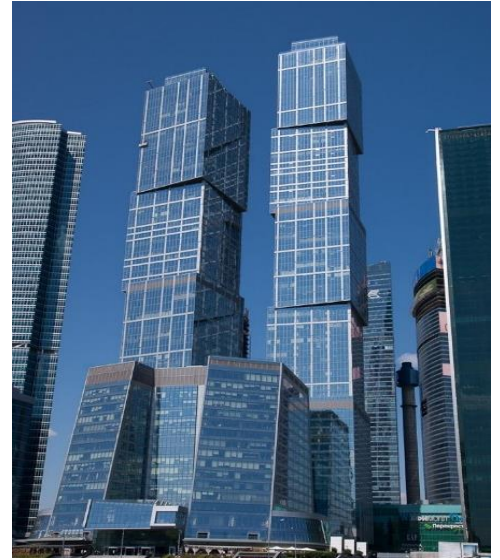
Рейтинг



Аудитор



Crowe Horwath.



## Центральный Офис

Адрес: 123112, г. Москва. Пресненская набережная, дом 8, строение 1,  
("Башня Москва" Город Столиц комплекса "Москва-Сити"), 4 этаж  
Телефон: (495) 792-55-50 (многоканальный)  
Эл. почта: info@univer.ru  
Сайт: www.univerc.ru

## Контакты

Президент  
Алексей Иванов, к.э.н.  
тел.: (495)792-55-50 доб. 2277  
e-mail: aivanov@univer.ru

Начальник отдела аналитических  
исследований  
Тарасов Роман  
тел.: (495) 792-55-50 доб. 4401  
e-mail: rtarasov@univer.ru

Заместитель начальника  
Управления продаж  
Артем Ключкин  
тел.: (495) 792-55-50 доб. 2272  
e-mail: aklukin@univer.ru

## Лицензии

Лицензия профессионального участника рынка ценных бумаг на осуществление брокерской деятельности № 045-12601-100000 от 09 октября 2009 года, выдана Федеральной службой по финансовым рынкам, срок действия – без ограничения срока действия.  
Лицензия профессионального участника рынка ценных бумаг на осуществление дилерской деятельности № 045-12604-010000 от 09 октября 2009 года, выдана Федеральной службой по финансовым рынкам, срок действия – без ограничения срока действия.  
Лицензия на осуществление депозитарной деятельности № 045-12895-000100 от 02.02.2010 г., выдана Федеральной службой по финансовым рынкам, срок действия - бессрочная.

## Заявление об ограничении ответственности

Данный материал не является индивидуальной инвестиционной рекомендацией. ООО «УНИВЕР Капитал» не несет ответственности за убытки, которые могут быть получены в результате прочтения материала лицом (лицами) и совершения им (ими) последующих действий на его основании.

Настоящее аналитическое исследование подготовлено ООО «УНИВЕР Капитал» на основе информации, полученной из официальных общедоступных источников, в надежности и достоверности которых нет оснований сомневаться. Специальных исследований, направленных на выявление фактов неполноты и недостоверности указанной информации, не проводилось. Аналитические выводы и заключения, представленные в настоящем документе, являются мнением специалистов ООО «УНИВЕР Капитал». Никакая информация и никакое мнение, выраженное в данном документе, не являются рекомендацией по покупке или продаже ценных бумаг, иных финансовых инструментов, опционов, фьючерсов или ценных бумаг, производных от этих активов (деривативов), не является офертой или предложением делать оферту или осуществлять иные вложения капитала. Данное аналитическое исследование не предоставляет гарантий или обещаний будущей эффективности (доходности) деятельности на рынке ценных бумаг. За достоверность информации, лежащей в основе настоящего документа, и за последствия решений, принятых Вами на основе настоящего документа, ООО «УНИВЕР Капитал» ответственности не несет. Необходимо принимать во внимание, что доход от инвестирования в определенные ценные бумаги или иные финансовые инструменты, если таковой имеет место, может варьироваться, а стоимость этих ценных бумаг и иных финансовых инструментов может повышаться или понижаться. Колебание курсов иностранных валют может оказать неблагоприятное влияние на курс, стоимость и доходность определенной ценной бумаги и иного финансового инструмента, упомянутых в настоящем документе. Никакая информация, касающаяся налогообложения, изложенная в настоящем документе, не является консультированием по вопросам налогообложения. Наша Компания настоятельно рекомендует инвесторам обращаться за консультациями к независимым специалистам в области налогообложения, которыми будут учитываться особые обстоятельства каждой конкретной ситуации. ООО «УНИВЕР Капитал» проводит строгую внутреннюю политику, направленную на предотвращение каких-либо действительных или потенциальных конфликтов интересов компании и инвесторов, а также предотвращение ущемления интересов инвесторов. Для получения дополнительной информации о ценных бумагах, упомянутых в настоящем исследовании, необходимо обратиться в ООО «УНИВЕР Капитал». Воспроизводить, копировать, цитировать, а также делать выдержки из настоящего документа без предварительного письменного согласия ООО «УНИВЕР Капитал» запрещено.